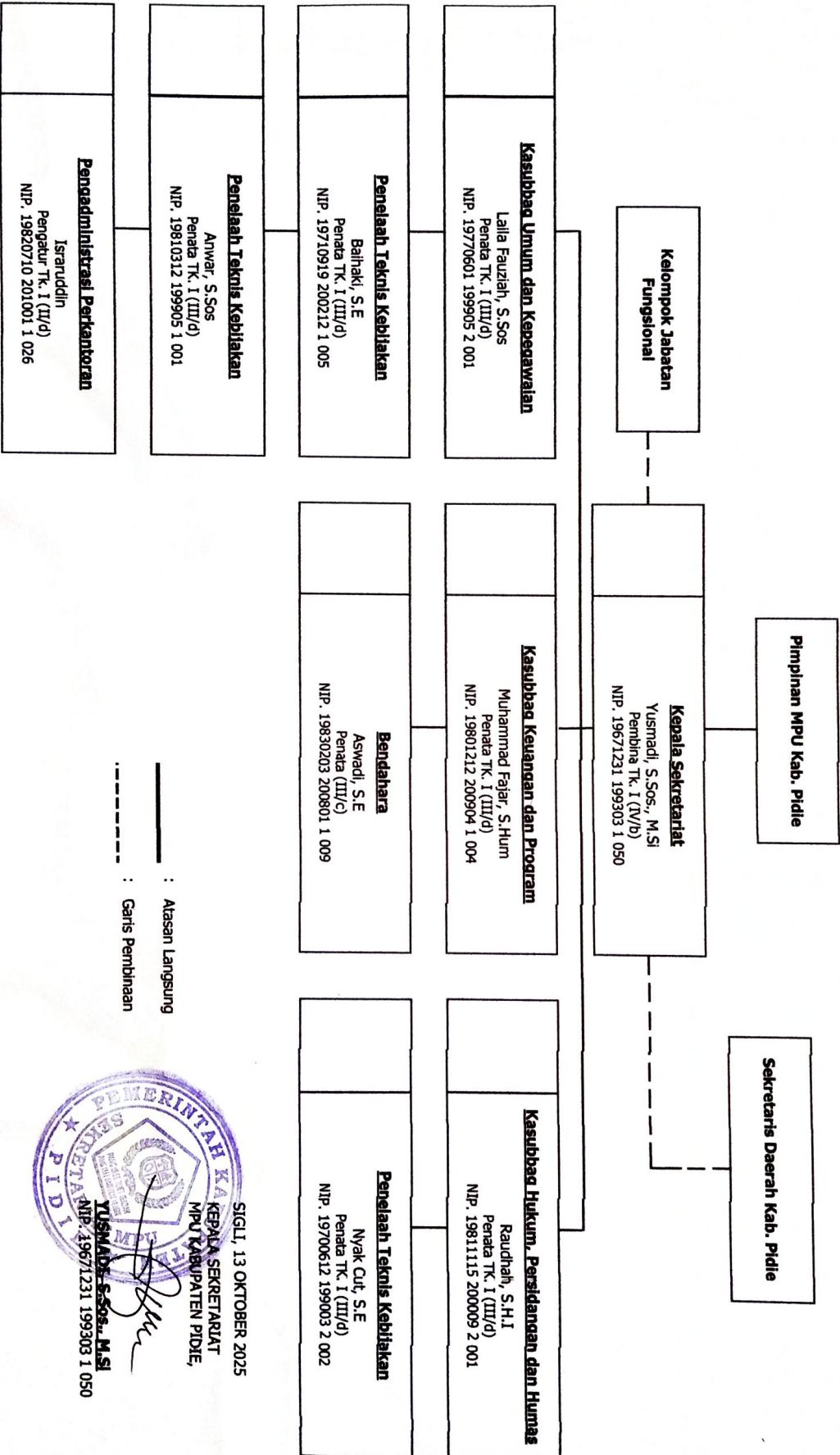


**STRUKTUR SEKRETARIAT MPU KABUPATEN PIDIE BERDASARKAN  
QANUN KABUPATEN PIDIE NOMOR 2 TAHUN 2011**



\_\_\_\_\_ : Atasan Langsung  
 - - - - - : Garis Pembinaan

SIGIL 13 OKTOBER 2025  
 KEPALA SEKRETARIAT  
 MPU KABUPATEN PIDIE,  
  
**YUSNADI, S.Sos., M.Si**  
 NIP. 19671231 199303 1 050

